



SARDEGNA

Un Mondo Straordinario



REGIONE AUTONOMA
DE SARDIGNA
REGIONE AUTONOMA
DELLA SARDEGNA

STRATEGIA PROMOZIONALE 2022 - 2023

Presidenza

Evento di presentazione
Cagliari, 19 settembre 2022



REGIONE AUTÓNOMA
DE SARDIGNA
REGIONE AUTONOMA
DELLA SARDEGNA

IL VIDEO SPOT

Il video spot Sardegna, un mondo straordinario è al centro della nuova strategia promozionale.

Un racconto innovativo, che mette insieme **due registri, quello fantasy e quello reale**, attraverso una **nuova narrazione** in linea con gli attuali standard di comunicazione, dove il passaggio da un codice narrativo all'altro rafforza l'attrattività del prodotto video e il suo effetto cinematografico.

In questo scenario, la Sardegna diventa **un mondo al di fuori dell'ordinario**, che crea suggestione, incanto e persuasione.

SARDEGNA, UN MONDO STRAORDINARIO
Strategia promozionale 2022-2023

Presidenza



IL VIDEO SPOT



IL RACCONTO

La pluralità dei contesti narrativi punta a una **più ampia diffusione** e al raggiungimento di differenti target.

Se la campagna dello scorso anno era orientata prevalentemente sull'immagine, quest'anno si è voluto osare attraverso una **storia sceneggiata**, dove il **fantastico si innesta armonicamente con il reale**, in un fluire di immagini e soluzioni sceniche del tutto innovative.

Quest'impostazione permette di avere un'intercambiabilità emotiva su tutto il video, rendendo il prodotto decisamente più incisivo sul piano emozionale e della raggiungibilità del pubblico.

SARDEGNA, UN MONDO STRAORDINARIO
Strategia promozionale 2022-2023

Presidenza



IL VIDEO SPOT



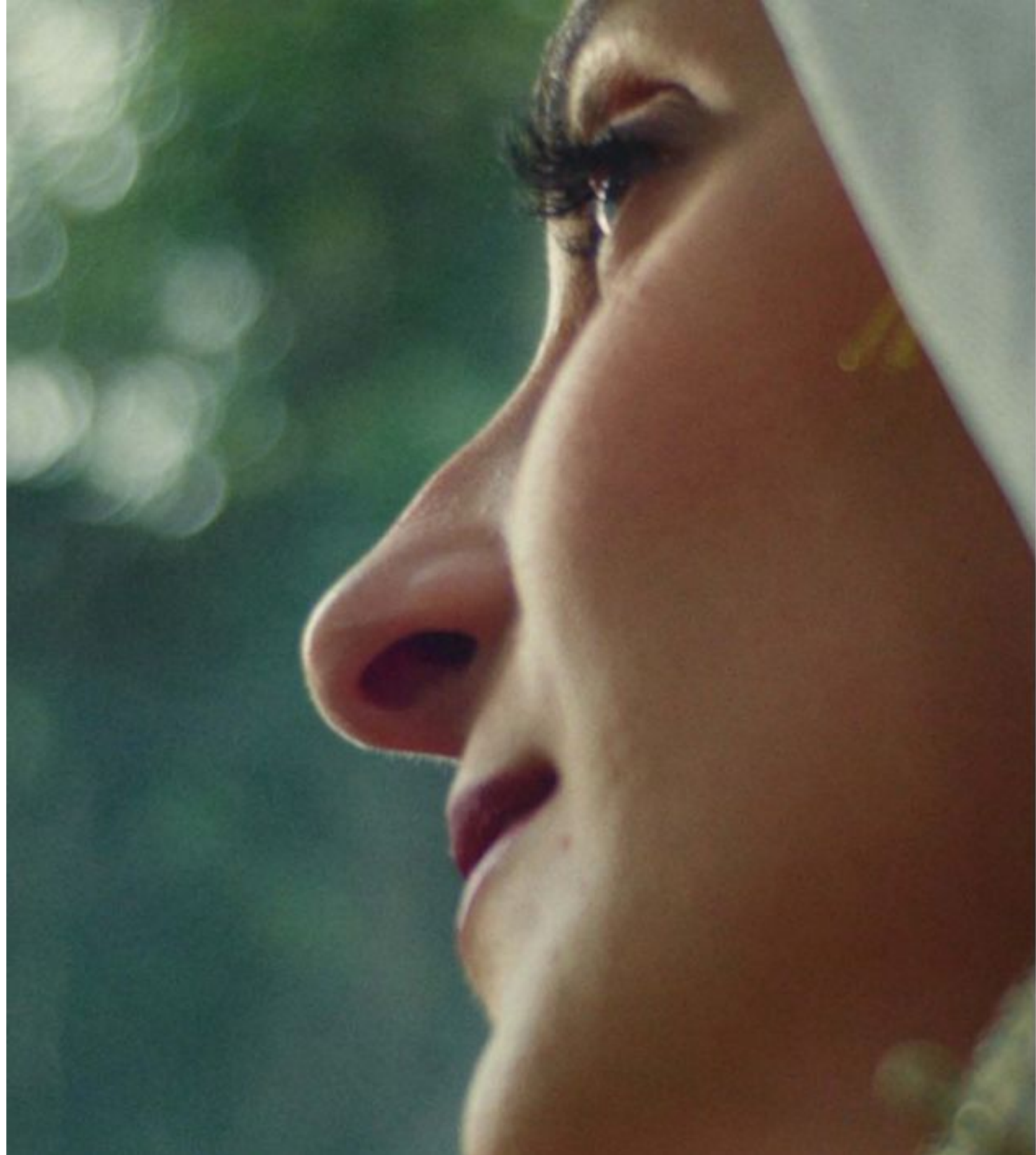
1.a - I SOGGETTI

L'arco narrativo si realizza attorno alla **figura di un Mamuthone** che, diversamente dalla sua rappresentazione classica, si presenta qui come un **personaggio venuto dal mare**, che emerge dall'acqua e approda nell'isola come un omerico emblema del ritorno.

Il soggetto, affiancato da microstorie che si legano alla fabula centrale, si inoltra negli spazi sconfinati dell'isola per poi svelare, nella magia di un ambiente notturno, la sua identità: sotto la maschera, infatti, vive un personaggio femminile, che capovolge l'idea più nota della maschera patriarcale, e crea al tempo stesso un colpo di scena che conduce lo spettatore dalla dimensione onirica a quella reale col richiamo all'identità femminile della Sardegna.

SARDEGNA, UN MONDO STRAORDINARIO
Strategia promozionale 2022-2023

Presidenza



IL VIDEO SPOT



REGIONE AUTONOMA
DE SARDIGNA
REGIONE AUTONOMA
DELLA SARDEGNA

1.b - I SOGGETTI

In questo scenario convivono diverse storie parallele. Ad unirle, in una polifonia di voci, è l'innovativa figura di un **Gigante di Mont'e Prama** che, nella sua accezione fantastica ed eroica, favorisce il viaggio del Mamuthone fino alla sua rivelazione, quando, nel punto finale della trama fantasy, si erge sul palmo della mano del Gigante con un chiaro richiamo alla cinematografia internazionale.

In queste microstorie c'è la **Sardegna dei nuraghi, delle spiagge sconfinite, dei boschi incantati, dei costumi, e dei centenari**. Suggestioni che ci conducono verso la scena finale, nel passaggio dalla narrazione fantastica al reale, dove una madre termina di leggere alla figlia un racconto straordinario sull'isola.

SARDEGNA, UN MONDO STRAORDINARIO
Strategia promozionale 2022-2023

Presidenza

LA STRATEGIA PROMOZIONALE

La nuova strategia promozionale punta a rappresentare la Sardegna come un luogo attrattivo in tutti i mesi dell'anno, secondo una pianificazione pluriennale che prevede:

DIFFUSIONE SPOT SU TV INTERNAZIONALI

CNN e BBC International e su altre emittenti europee (Francia, UK e Germania)

DIFFUSIONE SPOT SU TV NAZIONALI

RAI 1, Canale 5 e La7

DIFFUSIONE SPOT SU TESTATE ON LINE NAZIONALI ED ESTERE

10 estere (almeno 3 USA) e 5 nazionali

SOCIAL MEDIA MARKETING SUI CANALI DELLA RAS

almeno 5 milioni di impression, con prevalenza (USA, UK, FR e GE)

PAGINA SU NEW YORK TIMES

PANNELLI DIGITALI

a New York, Londra, Parigi e Berlino

SARDEGNA, UN MONDO STRAORDINARIO
Strategia promozionale 2022-2023

Presidenza

LA PRODUZIONE

DIREZIONE GENERALE DELLA PRESIDENZA
Servizio Comunicazione istituzionale

Regia Manuele Trullu
con la partecipazione di
Caterina Murino

Musiche Originali
Flavio Ibba - Marco Gualdi

Direttore della Fotografia Francesco Piras

Direttore Creativo Massimo Moi

Produttore Andrea Iannelli

Aiuto Regia Antonio Cauterucci

Costumi Noemi Tronza

Scenografia Francesca Ragazzo
Agenzia Make up Faery Academy
Make-up artist Elena Sciola
Organizzazione generale
Lawrence film

Produzione e Logistica
Massimo Casula per Zena film

Autorizzazione e Permessi
Nicola Mennuni e Alessandra Usai

Editing & VFX Manuele Trullu
Additional 3D Modeling & animation
Carlo Lai

Additional vfx compositor Beret T.

Sound Design Alessandro Meleddu

Elettricista Roberto Cadeddu

Assistente di camera Claudia Pitzalis
Assistente Make up Federica Caramagna
Additional casting Stella La Bocetta
Backstage Francesco Serra

Cast Artistico
Caterina Murino
Amy Losenco (bambina)
Simonetta Peddio (Costume Desulo)
Patrizia Pani (Costume Quartu Sant'Elena)
Massimiliano Sanna (Mamuthone sott'acqua)
Marco Caddau (Mamuthone a cavallo)
Raimondo Garau (noto Munneddu)
Luigi Corda (surfista)
Carla Puddu (surfista)

In collaborazione con Sardegna film commission



**REGIONE AUTÒNOMA
DE SARDIGNA**

**REGIONE AUTONOMA
DELLA SARDEGNA**

vai allo spot **90"**

vai allo spot **30"**