

LA RETE CICLABILE DELLA SARDEGNA



REGIONE AUTÒNOMA DE SARDIGNA
REGIONE AUTONOMA DELLA SARDEGNA

ASSESSORADU DE SOS TRABALLOS PÚBLICOS
ASSESSORATO DEI LAVORI PUBBLICI

Il lavoro svolto

1. Fase di **ricognizione**
2. Individuazione della **potenziale rete** ciclabile regionale
3. Presentazione della rete per **acquisizione varianti**

Principi nella definizione della rete

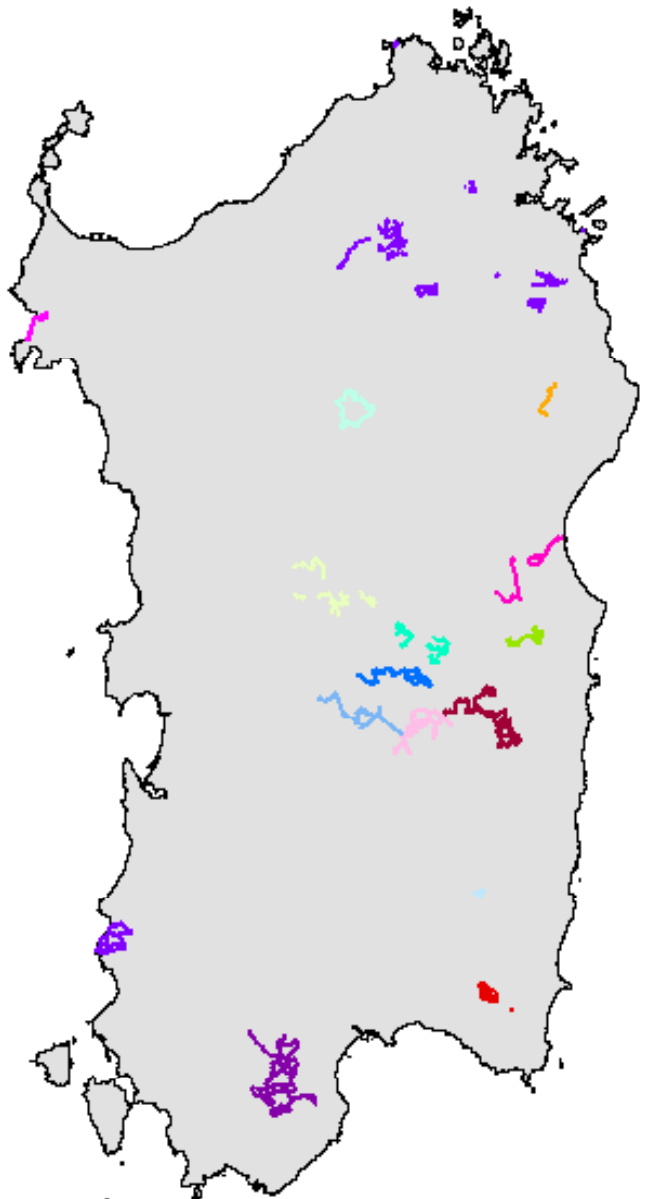
1. Utilizzare **tracciati esistenti** al fine di:
 - ridurre il consumo di suolo
 - ottimizzare le risorse pubbliche
 - valorizzare gli elementi territoriali di pregio
2. Utilizzare **strade con basso volume** di traffico limitando l'uso delle SS e SP
3. Attraversare i **centri urbani**
4. Collegare la rete con **porti e aeroporti**
5. Valorizzare le **aree rurali**

La fase ricognitiva



Oggetto:

- Viabilità ufficiale regionale
strade statali; strade provinciali, strade comunali, viabilità secondaria
- **Sentieri** gestiti dall'ente Foreste
- **Ciclovie** della guida turistica dell'assessorato del Turismo
- Itinerari **Mountain Bike** della guida turistica dell'assessorato del Turismo
- **Ferrovie** dismesse
- Piste di servizio **canali** irrigui
- Piste ciclabili realizzate o proposte dagli **Enti locali**
- Tracciati proposti dalle **associazioni** del settore

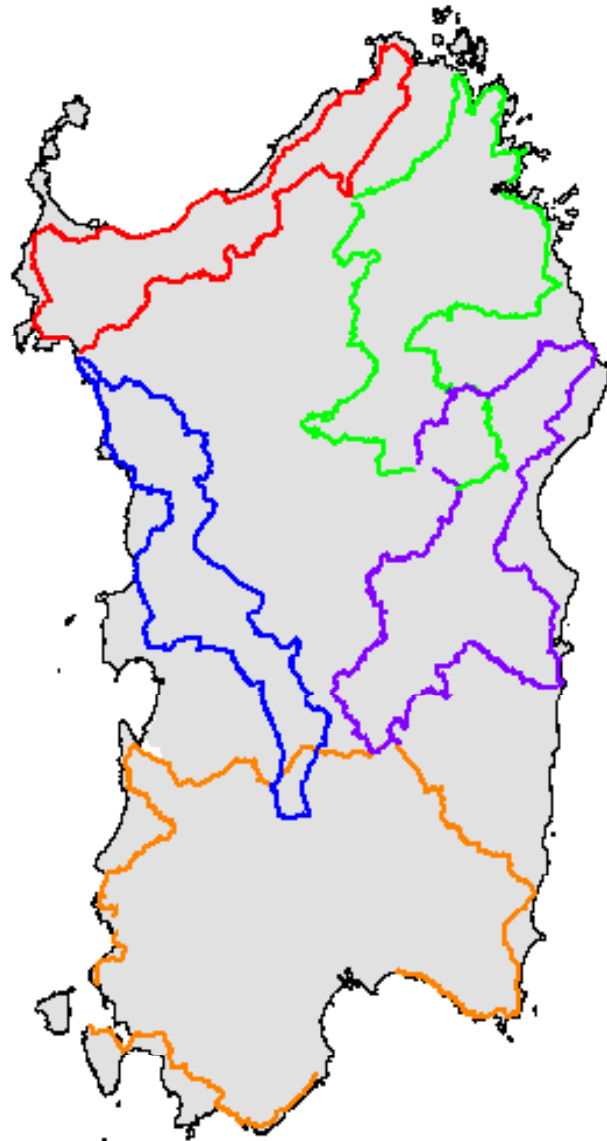
I sentieri dell'Ente Foreste



Legenda

-  PROVINCIA OLBIA-TEMPIO
-  BARONIE
-  GOCEANO
-  GUILCER-BARIGADU-MANDROLISAI
-  SUPRAMONTE OGLIASTRINO
-  GENNARGENTU
-  GENNARGENTU OGLIASTRINO
-  BARBAGIA
-  SARCIDANO
-  BARBAGIA DI SEULO
-  IGLESIENTE
-  GERREI
-  TACCHI D'OGLIASTRA
-  MONTE SETTE FRATELLI
-  BARATZ
-  GUTTURU MANNU

Guida Assessorato del Turismo (2008)



Guida
cicloturistica
della Sardegna

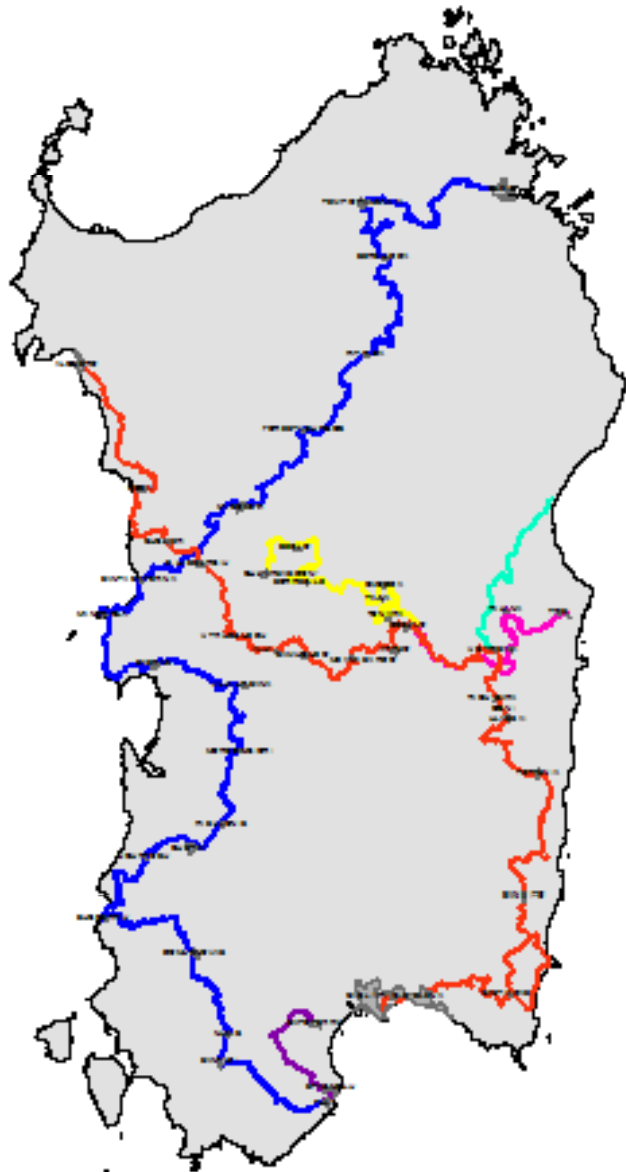
SARDEGNA



	Itinerario SUD	km 439.3
	Itinerario OVEST	km 400.85
	Itinerario NORD - OVEST	km 360.1
	Itinerario NORD - EST	km 454.3
	Itinerario EST	km 476.5

TOTALE Km 2131.15







Guida Assessorato del Turismo (2009)



Guida
al mountain biking
della Sardegna

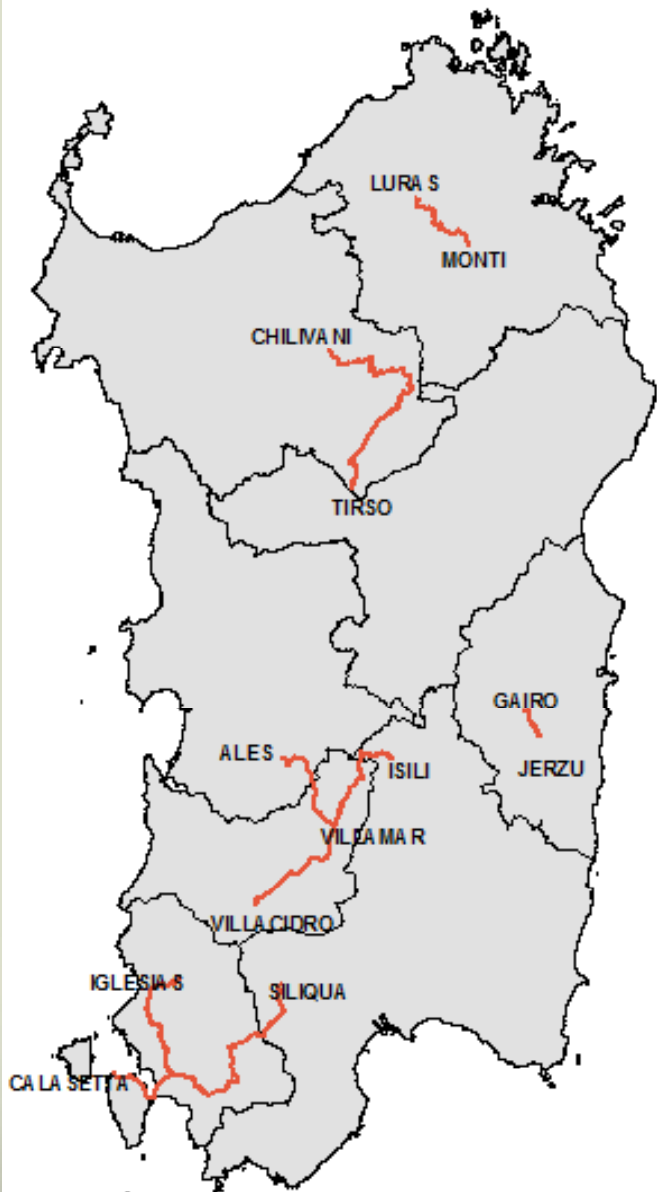
SARDEGNA



-  ITINERARIO SUD - NORD OVEST: Cagliari - Alghero
-  ITINERARIO NORD EST - SUD OVEST: Olbia - Pula
-  ITINERARIO DESULO - GHILARZA
-  ITINERARIO DESULO - BAUNEI
-  ITINERARIO PULA - CAPOTERRA
-  ITINERARIO V. STRISAILI - CALA GONONE

Le ferrovie dismesse

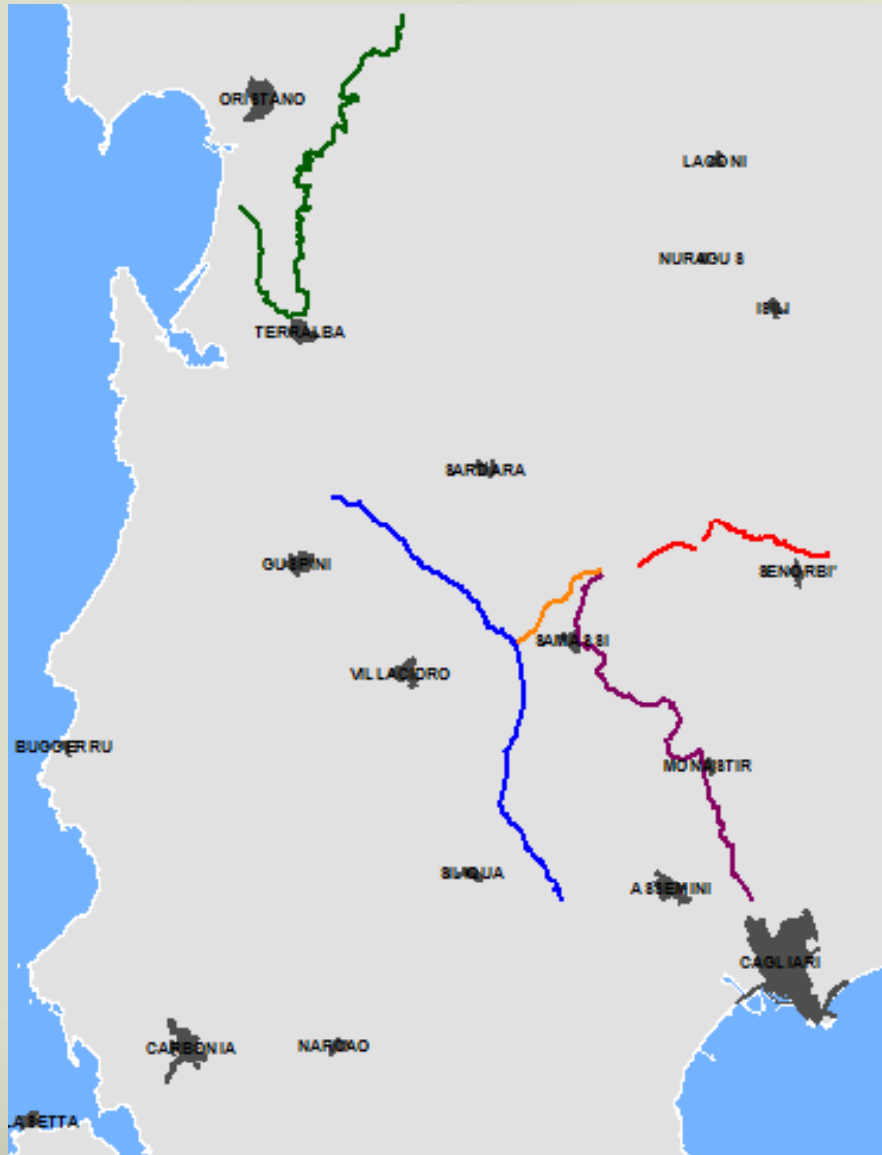
- Tracciati acquisiti dall'Arst
- Tratte non più percorribili
- Tratte realizzate:
 - Carbonia – S. Giovanni Suergiu
 - Nuragus – Stazione Sarcidano
- Tratta in appalto: S. Antioco - Calasetta



LURA S - MONTI	km 28.1
TIRSO - CHILVANI	km 78.5
GAIRO - JERZU	km 8.1
ISILI - VILLA CIDRO	km 64.7
VILLAMAR - ALES	km 26.2
SILIQUA - S. G. SUERGIU	km 59.0
S. G. SUERGIU - CALA SETTA	km 21.0
S. G. SUERGIU - IGLESIA S	km 34.0
TOTALE	km 319.6

Le piste di servizio dei canali

- Tracciati dei canali Enas
- Utilizzo dei soli frontisti e dei mezzi Enas
- Buone condizioni di manutenzione
- In gran parte già dotati di recinzione



- Canale adduttore sinistra Tirso
- Canale principale adduttore flumendosa
- Canale ripartitore Sud-Est
- Canale ripartitore Nord-Ovest
- Canale ripartitore Est-Ovest

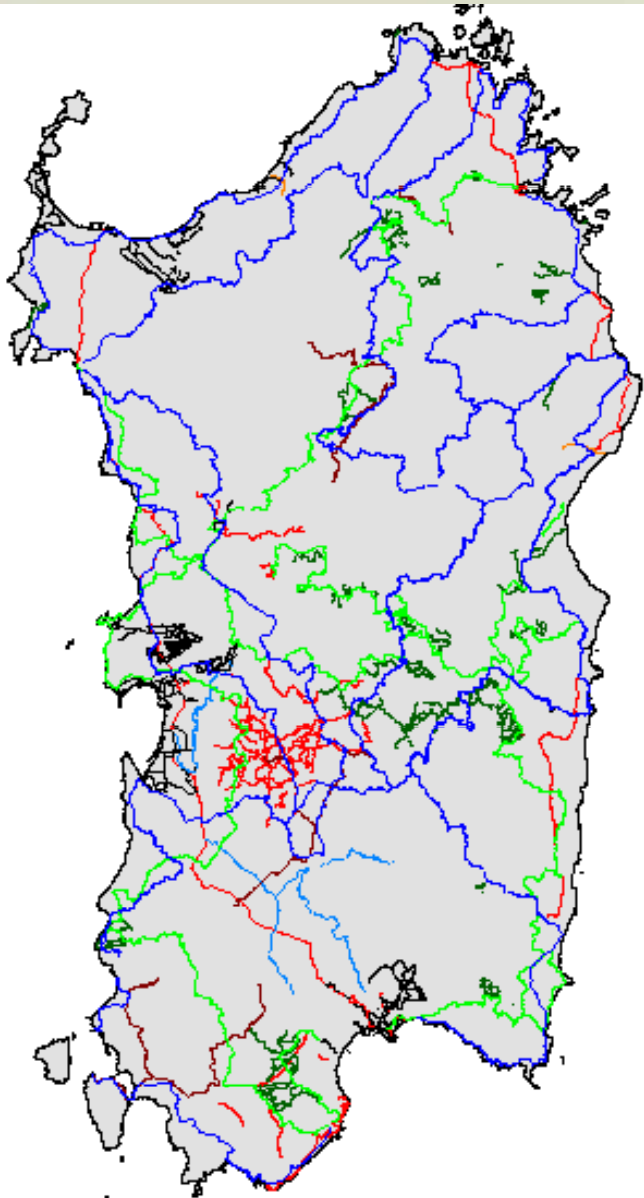
Le associazioni interessate

65 operatori hanno risposto all'invito a partecipare al tavolo tecnico.

Tra cui associazioni sportive, culturali, ambientali, consorzi turistici, cultori della materia.

Diversi operatori hanno offerto il loro supporto trasmettendo, in riscontro alla nostra richiesta, potenziali varianti e direttrici regionali.

La ricognizione



Legenda

- Ciclovie
- Mountain Bike
- Ferrovie Dismesse
- Enti Locali
- Ente Foreste
- ENAS
- Associazioni

La rete regionale presentata agli EE.LL e alle associazioni



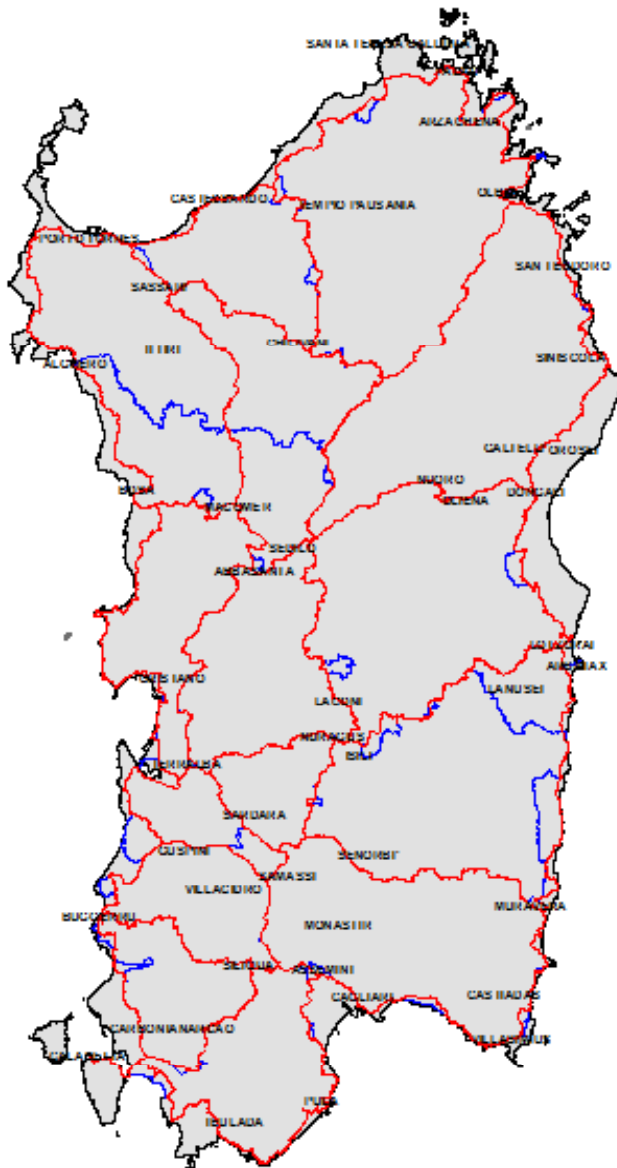
Legenda

- Dorsale Centrale
- Dorsale costiera occidentale
- Dorsale costiera orientale
- Rete secondaria

Le varianti

Grazie alle osservazioni dei Comuni e delle Associazioni sono state tracciate **65 varianti**.

L'ampio riscontro degli EE.LL. conferma la condivisione della rete individuata e dimostra il forte interesse delle amministrazioni locali per questo progetto.



Legenda

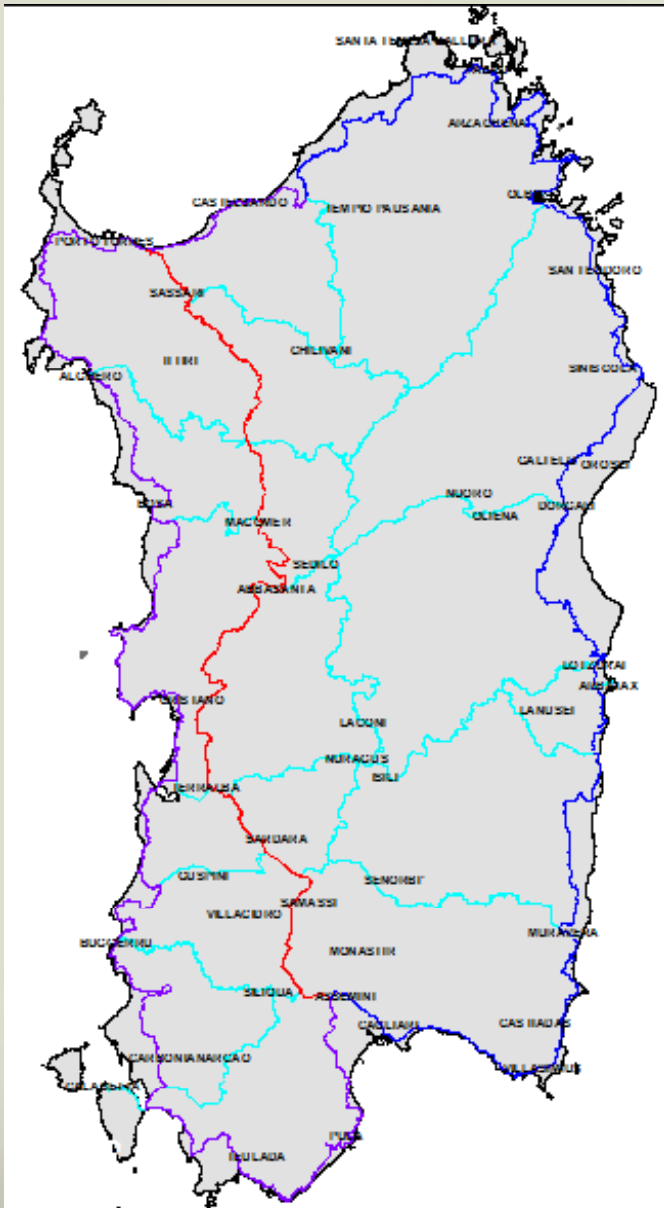
— Rete Presentata

— Varianti

La rete in numeri

Sede Percorso	Km	%
Ferrovie dismesse	192.4	7.10%
Piste Canali irrigui	28.1	1.04%
Viabilità secondaria	806.1	29.76%
Centro Urbano	275.0	10.15%
Percorso ciclabili esistenti	72.0	2.66%
Strade comunali	825.6	30.48%
Strade provinciali	355.4	13.12%
Strade statali	154.2	5.69%
Totale	2708.8	100.00%

Le dorsali regionali



Legenda

- Parallela SS 131
- Costiera Occidentale
- Costiera Orientale
- Restante rete regionale

Le dorsali individuate

1. Dorsale costiera km 1220

a) Orientale km 590

b) Occidentale km 630

2. Dorsale centrale km 293

L'individuazione di due dorsali è dovuta alla necessità di contemperare esigenze differenti in termini di *tempi di percorrenza* e *valenza paesaggistica*.

Infatti mentre per la **dorsale costiera** si può riconoscere una elevata valenza paesaggistica a discapito di tempi di percorrenza più lunghi, la **dorsale centrale** (correndo in gran parte parallelamente alla SS 131) consente tempi di percorrenza più brevi, rimandando il raggiungimento dei centri di interesse paesaggistici per il tramite della connessa rete regionale.

Il Piano delle Infrastrutture

Con **DGR 22/1** del 07/05/2015 è stato approvato il Piano Regionale delle Infrastrutture.

L'allegato A degli interventi prevede la «**Realizzazione rete regionale itinerari ciclabili - 1° intervento funzionale**»

FONTE FINANZIARIA	Mutuo Regionale
ENTE CONVENZIONATO	ARST
FINANZIAMENTO	€ 8.000.000

PIANO FINANZIARIO

2015	€ 800.000
2016	€ 0
2017	€ 1.200.000
2018	€ 1.200.000
2019	€ 4.800.000

Il Piano delle Infrastrutture

L'intervento previsto consiste nella progettazione e nella realizzazione di uno o più lotti funzionali.

Prendendo spunto dall'attività di ricognizione già effettuata dalla Regione, l'**attività progettuale** consentirà di confrontare tra loro le varie varianti e di stimare i costi necessari per adeguare i percorsi a itinerari ciclabili

Consentirà inoltre di individuare le fattibili azioni necessarie a garantire (soprattutto nei percorsi promiscui con i veicoli) la sicurezza dei ciclisti.

FINE

Giugno 2015



REGIONE AUTÒNOMA DE SARDIGNA
REGIONE AUTONOMA DELLA SARDEGNA

ASSESSORADU DE SOS TRABALLOS PÚBLICOS
ASSESSORATO DEI LAVORI PUBBLICI